

粘り強さでJ1に定着
今後の飛躍に期待!

大宮アルディージャ



アルディ ミーヤ

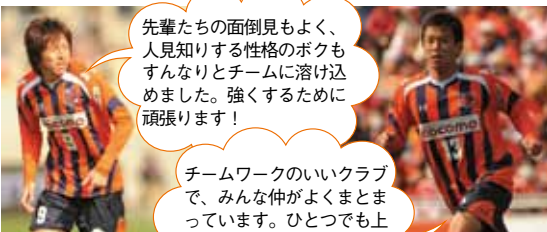
チームマスコット

旧大宮市のマスコットの存在のリスがモチーフ。アルディ●クラブ設立からの人気者。ミーヤ●08年クラブ設立10周年を記念に仲間入り。

クラブプロフィール

チーム名はスペイン語のリス(Ardilla)を読みやすくアレンジ。地域に密着したクラブ運営を目指す。チームカラーはオレンジと紺だ。

1969年創部の旧NTT関東サッカー部を母体に、99年にJリーグ加盟。J2を経て04年にJ1昇格を果たし、以来、J1で奮闘中! 何度かの降格の危機を乗り越え、最後に粘りを見せてJ1に定着している。近年は若い選手の台頭や新戦力の活躍もあり、今後への期待が高まっている。



先輩たちの面倒見もよく、人見知りする性格のボクもすんなりとチームに溶け込めました。強くするために頑張ります!

チームワークのいいクラブで、みんな仲がよくまとまっています。ひとつでも上の順位に行けるように自分のゴールで結果を出します

石原直樹選手 (FW・背番号9)

藤田祥史選手 (FW・背番号13)

写真提供/大宮アルディージャ

サポーターも熱い!
日本屈指のクラブ

浦和レッドダイヤモンズ



レディア



フレンドリア

©1996-2009 URAWA RED DIAMONDS ALL right reserved.

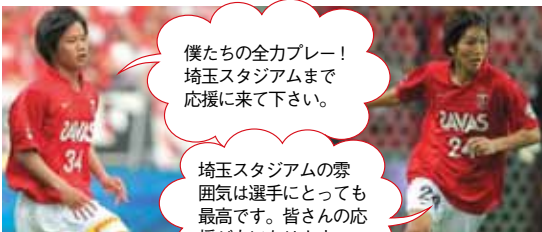
チームマスコット

レディア●チーム設立からのマスコット。フレンドリア●97年に登場したレディアの妻。2人の子ともシャーレとティアラもいる。

クラブプロフィール

創立は1992年。チーム名はダイヤモンドの輝きと強さ、固い結束力を示す。2007年には日本のクラブとして初のACL王者となった。

旧日本リーグ時代の三菱重工サッカー部を母体に92年にチーム設立。93年のJリーグ開幕当初はしばらく低迷した時期もあったが、現在では日本を代表するJリーグの強豪チームに成長した。今では数多くの日本代表選手を送り込んでいる。サポーターの熱い応援ぶりはとても有名だ。



僕たちの全力プレー! 埼玉スタジアムまで応援に来て下さい。

埼玉スタジアムの雰囲気は選手にとっても最高です。皆さんの応援が力になります

山田直輝選手 (MF・背番号34)

原口元気選手 (FW・背番号24)

写真提供/浦和レッドダイヤモンズ

スポーツの街
さいたま



J1クラブ2大チームのホームタウン

サッカーの聖地でエキサイティングなゲームの行方に夢中!

J1に2チームを有するさいたま市は、全国屈指の「サッカーの街」。さらに世界最高基準のサッカー専用スタジアムがあるなど、サッカーに関してはどこにも負けない自信あり。レッズ&アルディージャ情報ははじめ、市内のサッカースポットをまとめてチェック!

こちらCheck!



大宮アルディージャ関連施設

NACK5スタジアム大宮

1960年に日本初のサッカー専用スタジアムとして開設。07年に改修された。ピッチとスタンドが非常に近く、見やすさには定評があり、一体感のある応援ができる。



不定期でスタジアムツアーを開催(要問い合わせ)。ピッチに立って芝生の感触も味わえるので参加者には好評だ



国さいたま市大宮区高鼻町4
☎048-644-7950
☒イベントにより異なる 国なし
国試合により異なる 国なし
国東武野田線大宮公園駅より徒歩10分

大宮アルディージャクラブショップ「オレンジスクウェア」

アルディージャグッズがズラリと並ぶ店内には試合を放送する大型モニターやカフェコーナーもある。サポーターの憩いの場だ。



タオルマフラーやフラッグ、メガホンなど応援グッズをはじめ、試合チケットも購入できる



国さいたま市大宮区高鼻町1-20-1 大宮中央ビルディング
☎048-658-4916
☒11:00~18:00
※ホームゲーム開催日により異なる 国なし
国JR大宮駅東口より徒歩約10分

こちらCheck!



浦和レッズ関連施設

埼玉スタジアム2002

日韓ワールドカップのために建設された、アジア最大級のサッカー専用スタジアム。浦和レッズの主催ゲームをはじめ、日本代表の国際試合会場としても使用される。



スタジアムツアーは、④⑤⑥⑦に開催。大人¥500。ロッカーやベンチ、貴賓席等が見学できる



国さいたま市緑区中野田500
☎048-812-2002
☒イベントにより異なる 国なし
国試合により異なる 国1200台(無料)
※試合によって利用不可 国埼玉高速鉄道線浦和美園駅より徒歩15分

さいたま市大原サッカー場

レッズの練習グラウンドで、ほぼ毎日練習が行われて見学が可能。一般ファン向けに197席の観戦スタンドが設置され、クラブハウス2Fには「サポーターズカフェ」もある。



熱心なサポーターの姿も多い。拡声器や鳴り物の使用、選手の待ち、ベット連れでの見学などは禁止



国さいたま市浦和区大原3-4
☎03-5777-8600
☒日によって異なる 国日によって異なる 国なし
国JR与野駅東口より徒歩22分



サッカー好きならさいたま市へGO!