



ミニ講座

「偉大なるパナマ運河」 ～おなじみの通船堀と同じ閘門式運河～

パナマと聞いて思い浮かぶのは、有名なパナマ運河。パナマ運河は言うまでもなく世界有数の交通の要所であり、パナマ国の主要な財源でもある。パナマ運河には、3つの閘門（こうもん）がありそれぞれ独立した2つのレーンを持って26メートルに及ぶ水位差を調整して船が運航できるようにしている。しかし、パナマはそれだけではない。多くの人種が暮らす国、そして多くの歴史遺産や美しい海岸、多くの国際的イベントとそれを訪れるたくさんの旅行者とそれを受け入れる観光業でも有名である。パナマ運河を中心として、魅力たっぷりのパナマを講師が紹介します。



日 時：平成27年11月4日（水）14:00－16:00

場 所：さいたま観光国際協会 国際交流センター ぶらっとサロン
(浦和駅東口 コムナーレ9階/パルコ上)

参加費：無料

定 員：50名

講 師：Rubiela Takahashi（ルビエラ タカハシ）氏



農業の発展のための訓練プロジェクトに参加した経験を有す。以前ニカラグアで暮らし、教育の基礎を作るボランティアに従事した。8年前日本人と結婚、2年前来日。現在浦和区在住、スペイン語の個人教師として活躍中。

【お申し込み・問い合わせ】

(公社)さいたま観光国際協会 国際交流センター ぶらっとサロン (浦和駅東口 コムナーレ9階/パルコ上)

電話：048-887-1506 FAX：048-887-1505 E-mail：iec@stib.jp

申込用紙【ミニ講座 11月4日開催】

※お電話・メールでのお申し込みも承っております。

満席になり次第締め切ります。

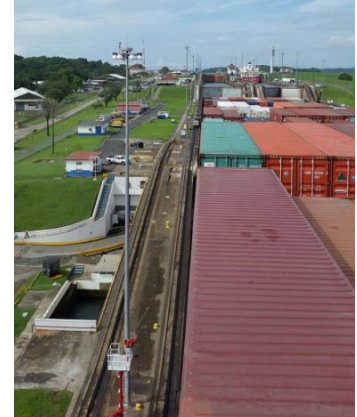
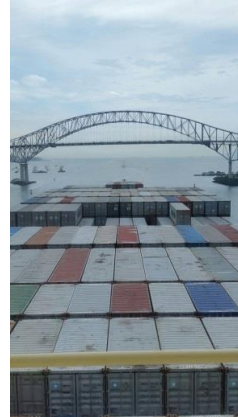
氏 名	電話番号 (携帯優先)		
住 所	さいたま市 () 区 さいたま市外 () 市・区	その他	



Mini-Seminar

The Great Panama Canal ~the Canal and Its Locks~

When you think of Panama, the first thing that comes to mind is its famous canal. Needless to say, the canal is one of the world's foremost strategic transportation hubs and a major source of revenue for Panama. The Panama Canal has 3 locks, two lanes, and brings boats 26 meters above sea level as they proceed from one end to the other. However, there is much more to Panama. It is also a country in which people of many different races live together, which has many historical heritage sites, beautiful coasts, and international events visited by people from all over the world. The presenter will introduce this fascinating country with particular focus on its famous canal.



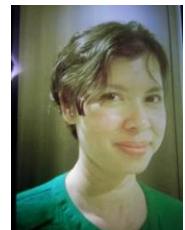
Date/Time: November 4, 2015 (Wed) 14:00 - 16:00

Venue: Saitama Tourism & International Relations Bureau
International Exchange Center Puratto Salon
(Comunale/Parco, 9F, in front of the East Exit of Urawa Stn.)

Entry Fee: Free!

Max Seating: 50

Lecturer: Rubiela Takahashi was born and raised in Panama. She has participated in an agricultural development project in Panama. 8 years ago, she married a Japanese man, and, two years ago, she moved to Japan. She currently lives in Urawa and works as a teacher of Spanish.



[Contact / Sign-Up]

The Saitama Tourism and International Relations Bureau International Exchange Center
Puratto Salon (East Exit of Urawa Stn: Comunale 9F above Parco)
TEL: 048-887-1506 FAX: 048-887-1505 E-mail: iec@stib.jp

Sign-Up [Mini-Seminar, November 4]

※You can also sign up by phone or email.

Deadline: (Registration open until seating limit reached.)

Name		TEL: (Mobile:)	
address	Saitama City (-ku) Elsewhere (City · ku)	Other Info:	